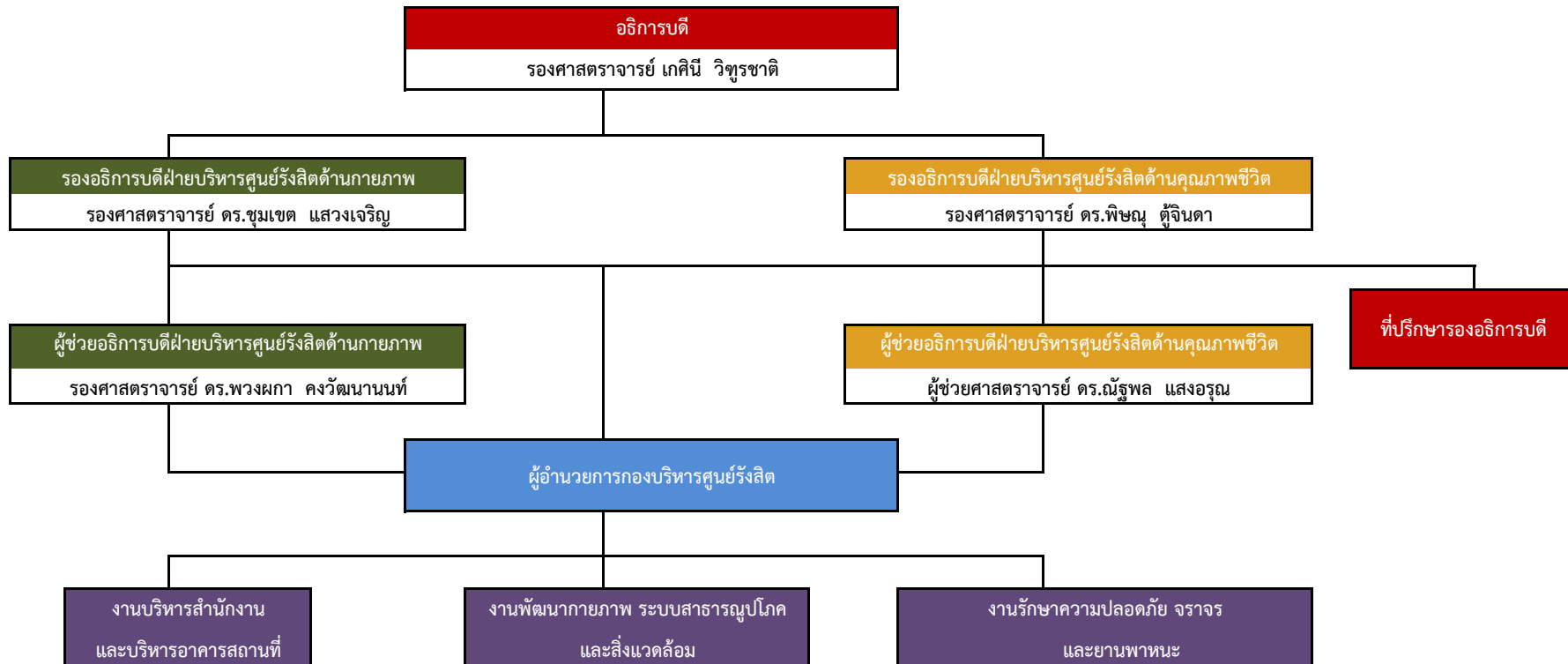


## โครงสร้างการบริหารศูนย์รังสิต



1.1 หน่วยบริหารสำนักงาน

1.2 หน่วยบริหารอาคารสถานที่

1.3 หน่วยบริหารทั่วไป

1.4 หน่วยบริหารกิจการพิเศษ

2.1 หน่วยสถาปัตยกรรมและวิศวกรรม

2.2 หน่วยสาธารณูปโภค

2.3 หน่วยสิ่งแวดล้อมและการพัฒนาอย่างยั่งยืน

2.4 หน่วยบริหารจัดการน้ำ

2.5 หน่วยซ่อมบำรุงและรังวัด

3.1 หน่วยรักษาความปลอดภัย

3.2 หน่วยจราจร

3.3 หน่วยบริการยานพาหนะและขนส่งมวลชน

ข้าราชการ	1 อัตรา
พนักงานมหาวิทยาลัย	15 อัตรา
พนักงานมหาวิทยาลัย(ส่วนงาน)	1 อัตรา
พนักงานเงินรายได้ ประจำ	2 อัตรา
พนักงานเงินรายได้ชั่วคราว	16 อัตรา
ลูกจ้างประจำ	6 อัตรา
รวม	41 อัตรา

พนักงานมหาวิทยาลัย	16 อัตรา
พนักงานมหาวิทยาลัย(ส่วนงาน)	1 อัตรา
พนักงานเงินรายได้ชั่วคราว	24 อัตรา
ลูกจ้างประจำ	10 อัตรา
รวม	51 อัตรา

พนักงานมหาวิทยาลัย	2 อัตรา
พนักงานมหาวิทยาลัย(ส่วนงาน)	1 อัตรา
พนักงานเงินรายได้ ประจำ	1 อัตรา
พนักงานเงินรายได้ชั่วคราว	14 อัตรา
ลูกจ้างประจำ	14 อัตรา
รวม	32 อัตรา

จำนวนบุคลากร 124 อัตรา (ไม่นับรวมลูกจ้างบ2 คน)

ณ 23 พฤษภาคม 2566